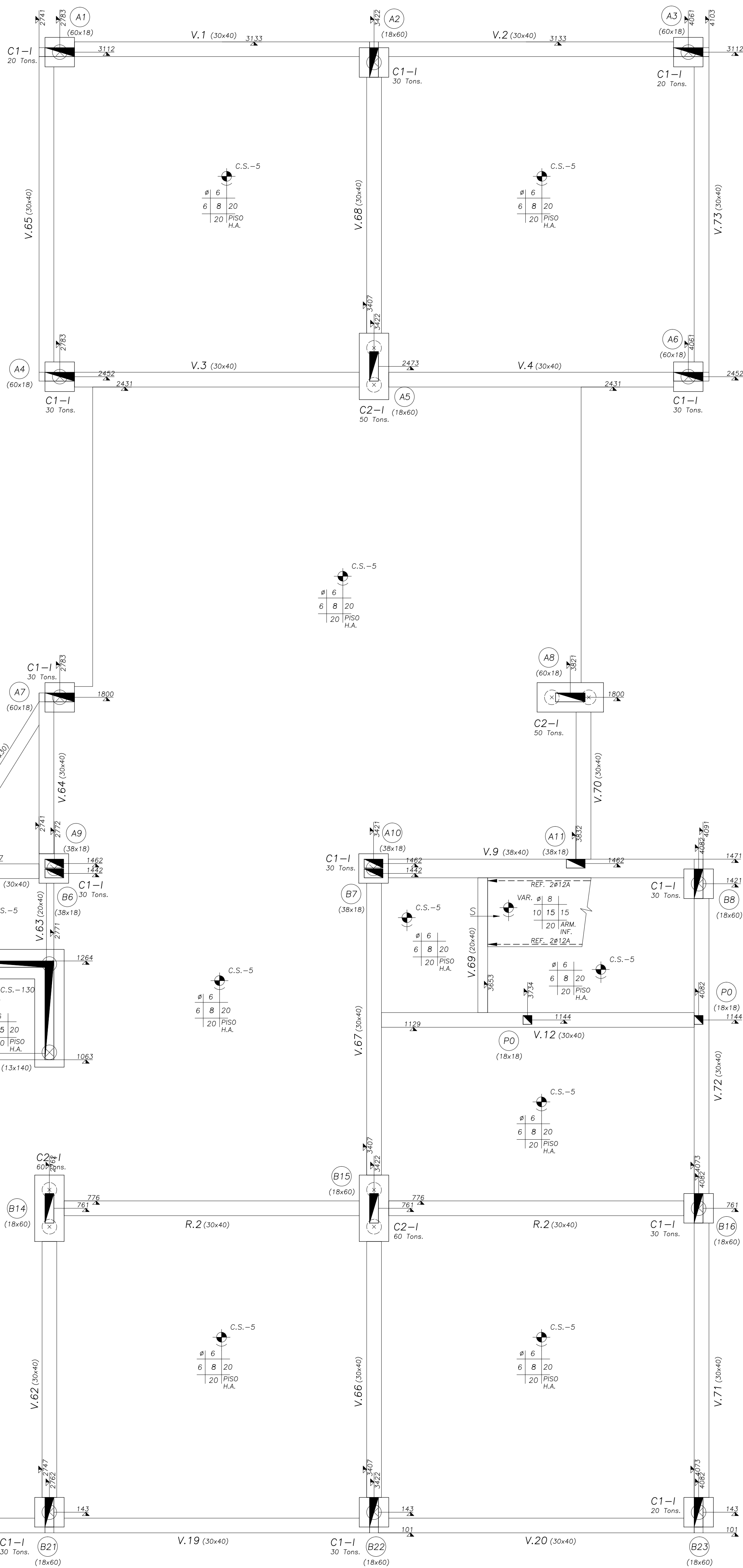


α (0.00,0.00)  
ORIGEN DE  
COORDENADAS

FUNDACIONES (NIVEL 000)  
Esc. 1/50



#### MATERIALES

\*HORMIGÓN ARMADO  
HORMIGÓN f<sub>ck</sub> = 300 kg/cm<sup>2</sup>  
ACERO f<sub>yk</sub> = 5000 kg/cm<sup>2</sup>  
TODO EL ACERO SERÁ CONFORMADO  
INCLUSIVE EL DE

#### NOTAS

LA EMPRESA CONSTRUCTORA VERIFICARÁ CON  
LA DIRECCIÓN DE OBRA SI LA VERSIÓN A UTILIZAR  
DE ESTOS PLANOS ES LA ÚLTIMA REVISIÓN REALIZADA  
Y ES APTA PARA CONSTRUIR.  
TODAS LAS DIMENSIONES Y ARMADURAS INDICADAS  
EN ESTOS PLANOS SON LAS MÍNIMAS REQUERIDAS.  
PARA LA ELECCIÓN DE LA OBRA LA EMPRESA CONSTRUCTORA  
VERIFICARÁ LOS NIVELES DE ENCOFRADO EN PLANTAS Y PLANILLAS.  
ASÍ COMO EL ACOTADO EN PLANTA Y EN DETALLES DE ESTRUCTURA,  
COMPARÁNDOLOS CON LOS PLANOS DE ARQUITECTURA.  
LA EMPRESA CONSTRUCTORA TAMBIÉN VERIFICARÁ  
QUE LOS PASES EN LOSAS, VIGAS Y PILARES INDICADOS  
EN ESTOS PLANOS, COINCIDAN CON LOS EXPRESADOS  
EN LOS PLANOS DE LAS INSTALACIONES  
SANITARIAS, ELÉCTRICAS, ETC.)

#### RECUBRIMIENTOS GENERALES

\*PILARES : 2cm AL ESTRIBO  
\*LOSAS : 1.5cm  
\*VIGAS : 1.5cm AL ESTRIBO

\*ZAPATAS EN CONTACTO CON TERRENO

FUSTE : 2cm A LA ARM. EXTERIOR

PILOTES : 5cm A LA ARM. EXTERIOR

#### CONTRAFLECHA

\*SI NO ESTUVIERA INDICADA EN NUESTROS PLANOS,

EL CONTRATISTA Y LA DIRECCIÓN DE OBRA DEBERÁN

SOLICITARLA A NUESTRO ESTUDIO.

NOTA ARMADURA SUPERIOR EN LOSAS:

EN CASO DE NO ESTAR INDICADAS MALLAS SUPERIORES,

LOS HIERROS F (6 E) SE COMPLEMENTARÁN TRANSVERSALMENTE

CON BARRAS c/20cm DE DIÁMETRO INMEDIATAMENTE MENOR.

HIERRO F  
(6 EXPRESADO EN PLANTA)

BARRAS c/20  
TRANSVERSALES

#### NOTACIÓN DE PILARES

RETRINCA R. VIGAS ENCOFRADOS

MAC ARMADA

RETRINCA

**MAGNONE-POLLIO**  
Ingenieros Civiles  
estructuras

Ing. Mariella Pollio \* Ing. Mario Magnone \* Ing. Ricardo Magnone

Diciembre 2004 eq. Bienes - p.11200 E-Mail: magpollio@net.com.uy

Montevideo-Uruguay web: www.magnone-pollio.com tch/fax: 2410 56 77 - 2410 56 80

#### MODIFICACIONES

FECHA	MOTIVO	AUTORIZA

OBRA	FECHA
LICEO N°3 SOLYMAR - CANELONES	2003
Calle 71 esq. Mar de Ajó	ESCALA
	L1:50

PLANO	LÁMINA
ESTRUCTURA	
Nº00 FUNDACIONES	L31E01

PRESTAMO BID	AREA DE INFRAESTRUCTURA
3770 / OC - UR	
ANEP - CODICEN	TALLER DE DISEÑO